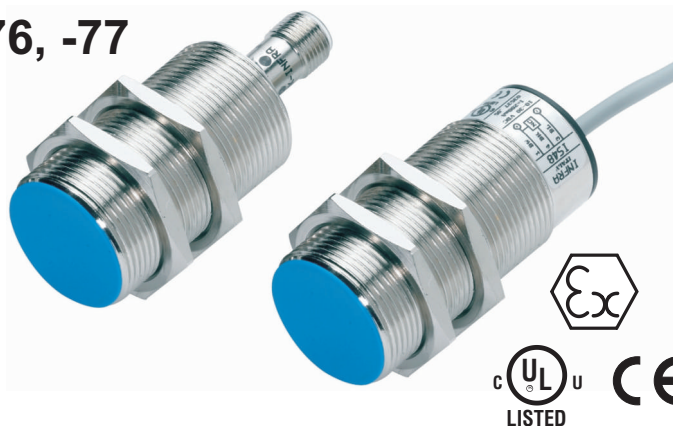


## Seria IS-47, -48, -50, -51, -73, -74, -76, -77

- czujniki indukcyjne
- średnica 30 mm
- 3-przewodowe
- polaryzacja wyjścia: NPN lub PNP

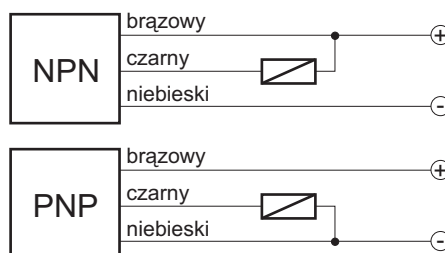


Zbliżeniowe czujniki indukcyjne są elementami automatyki reagującymi na wprowadzenie metalu w ich strefę działania. Powszechnie wykorzystywane są w układach automatyki przemysłowej do precyzyjnego określania położenia ruchomych części maszyn i urządzeń, charakteryzują się dużą pewnością działania i niezawodnością w trudnych warunkach środowiskowych jak nadmierne zapylenie, wilgotność itp.

- czoło wbudowane (Sn do 10 mm) lub niewbudowane (Sn do 15 mm),
- wyprowadzenie kablowe lub konektorowe M12,
- funkcja wyjścia NO lub NC,
- dioda sygnalizująca funkcję wyjścia,
- wersja specjalna dopuszczona do użytku w strefach zagrożonych wybuchem - znak Ex II 3D IP67 T6X,
- zabezpieczenie przed przeciążeniem,
- zabezpieczenie elektryczne przed zmianą polaryzacji,
- obudowa z mosiądzu lub stali kwasoodpornej.

### Schemat wyprowadzeń

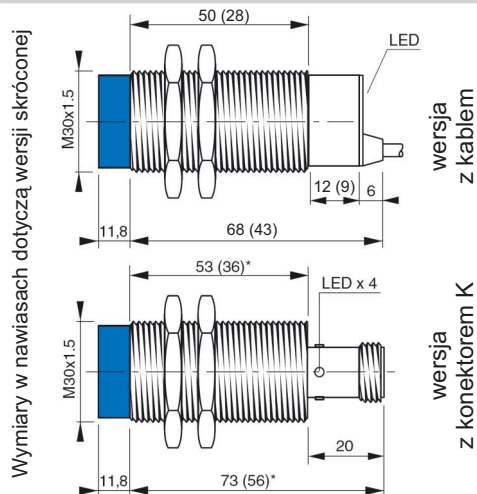
1) wersja z kablem



2) wersja z konektorem M12



### Wymiary



### Sposób zamawiania

- IS-X-X-X-X-X-X
- I : obudowa ze stali kwasoodpornej \*
  - Ex : II 3D IP67 T6X \*\*\*
  - L : wersja z wydłużoną częścią za gwintem \*\*
  - S : wersja ze skróconą obudową
  - wyprowadzenie: K : konektor M12
- typ czujnika, wyjścia i czoła:**
- 47 : Sn=10mm, NPN/NO, cz. wbudowane
  - 48 : Sn=10mm, NPN/NC, cz. wbudowane
  - 50 : Sn=10mm, PNP/NO, cz. wbudowane
  - 51 : Sn=10mm, PNP/NC, cz. wbudowane
  - 73 : Sn=15mm, NPN/NO, cz. niewbudowane
  - 74 : Sn=15mm, NPN/NC, cz. niewbudowane
  - 76 : Sn=15mm, PNP/NO, cz. niewbudowane
  - 77 : Sn=15mm, PNP/NC, cz. niewbudowane

\* - dostępna tylko w przypadku skróconej obudowy  
 \*\* - niedostępna z opcjami K oraz S  
 \*\*\* - dostępna tylko w wersji ze skróconą obudową ze stali kwasoodpornej