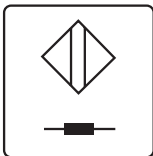


IS 518 Analogowy M18 / IS 518 Analog M18



Obudowa cylindryczna M18 mosiądz chromowany
Czujnik zbliżeniowy zgodny z EN 60947-5-2 (EN 50008)

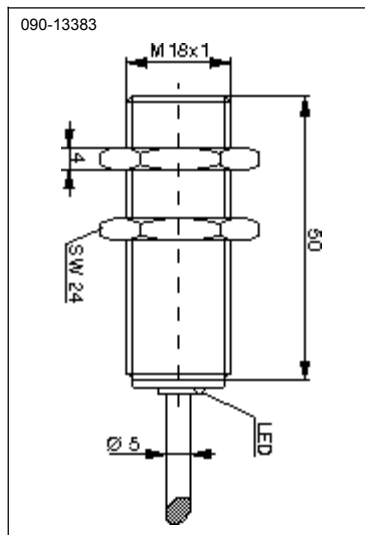
Cylindrical design M18 in brass housing, chromium-plated
Standard switching distances according to EN 60947-5-2 (EN 50008)

Wymiar / size

Rodzaj czouła / mounting

Rodzaj podłączenia / connection

tuleja M18x1
wbudowane / flush
Kabel / cable



Strefa działania / working range

Rodzaj charakterystyki / analog

Format sygnału analogowego

Powtarzalność / repeatability

Typ czujnika

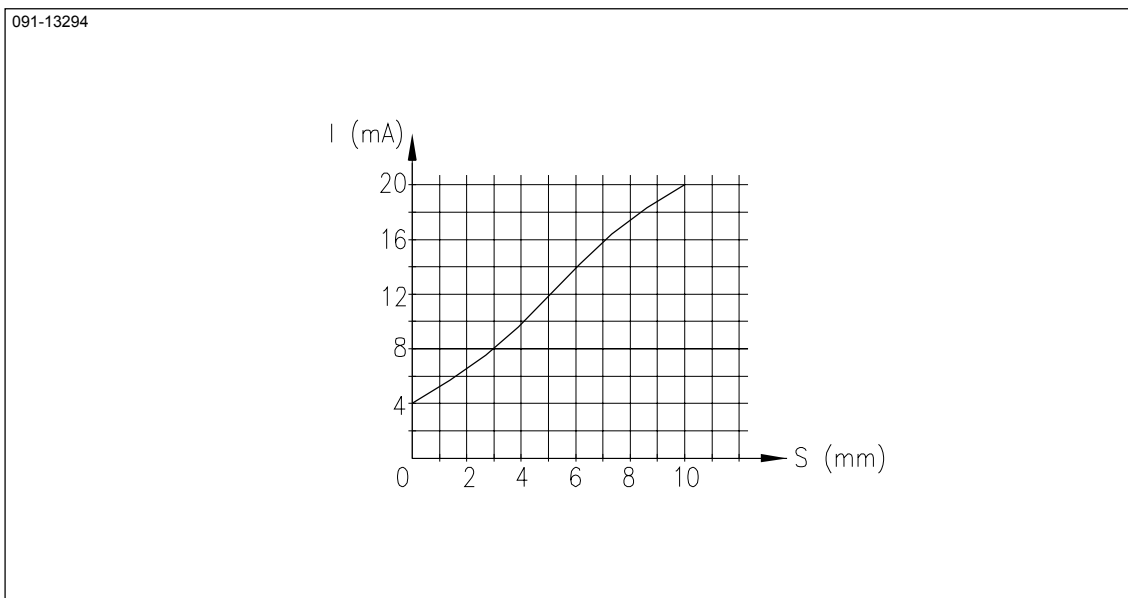
0 ... 10 mm

analogowa rosnąca / falling chart

4...20 mA / 0...10 V DC

< 0,3 mm

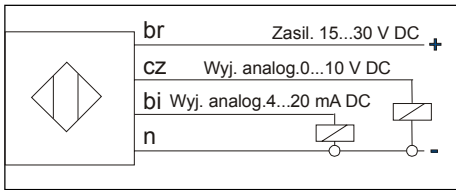
IS 518-02 A



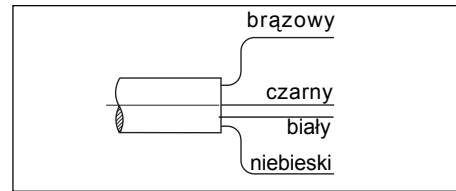
Charakterystyka przetwarzania (format prądowy)



Schemat połączeń / cable connection



Kontaktbelegung / connection



Podstawowe parametry techniczne / general technical data

Napięcie zasilania UB: <i>operating voltage UB:</i>	15 ... 30 V DC 15 ... 30 V DC	Powtarzalność: <i>repeatability R:</i>	< 0,3 mm < 0,3 mm
Max tętnienia: <i>incl. residual ripple:</i>	< 10 % (SS) < 10 % (SS)	Kabel: <i>connecting cable:</i>	3 x 0,34 mm ² 3 x 0,34 mm ²
Pobór prądu bez obciążenia: <i>intrinsic current consumption:</i>	< 10 mA < 10 mA	Stopień ochrony wg DIN 40050: <i>protection type DIN 40050:</i>	IP67 IP67
Sygnal wyjściowy: <i>output current:</i>	patrz charakterystyka przetwarzania <i>see chart</i>	Temperatura pracy: <i>ambient temperature range:</i>	-10 °C ... +60 °C -10 °C ... +60 °C
Zabezpieczenie przed przeciążeniem prądowym: <i>short circuit protection:</i>	tak <i>present</i>	Materiał obudowy: <i>casing material:</i>	mosiądz chromowany <i>brass, chromium-plated</i>
Min. obciążenie sygnału prądowego: <i>min. load:</i>	0 Ohm 0 Ohm		
Max. obciążenie sygnału prądowego: <i>max. load:</i>	200 Ohm 200 Ohm		



Powyższy optyczny czujnik odbiciowy nie może być stosowany w aplikacjach bezpieczeństwa lub podobnych.
These Proximity Switches are not suited for safety related applications.