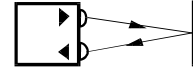


Optyczne czujniki odbiciowe

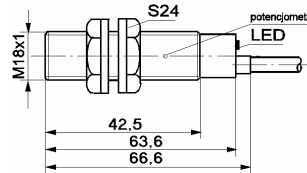
PRĄD STAŁY DC

SCOO

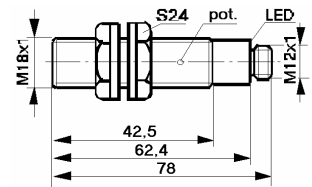
SCOO 100



Strefa działania do 100 mm z reg.  
 Wyjście typu NPN lub PNP  
 Funkcja wyjściowa Z (NO) lub R (NC)  
 Obudowa: tworzywo sztuczne PBT/PC  
 z nakrętkami z tworzywa  
 Zabezpieczenie przed zwarcieniem,  
 zmianą polaryzacji napięcia zasilania  
 i przepięciami

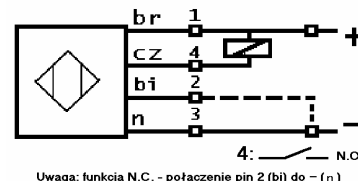
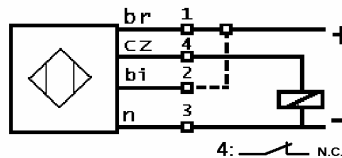


wyjście kablowe

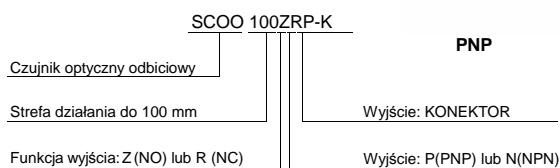


wyjście konektorowe

Typ	SCOO 100ZRP SCOO 100ZRP-K	SCOO 100ZRN SCOO 100ZRN-K
Strefa działania	od 3 do 100 mm	od 3 do 100 mm
Rodzaj światła	niewidzialne	niewidzialne
Wielkość plamki świetlnej dla 50 mm	3 mm	3 mm
Histeresa	≤ 15 %	≤ 15 %
Regulacja zasięgu	potencjometr 270°	potencjometr 270°
Pobór prądu bez wystawiania	≤ 30 mA	≤ 30 mA
Częstotliwość przełączania	250 Hz	250 Hz
Napięcie szczytowe	2 V DC max	2 V DC max
Sygnalizacja zadziałania	LED żółta	LED żółta
Napięcie zasilania	10 ÷ 30 V DC	10 ÷ 30 V DC
Tętnienia napięcia zasilania	≤ 10 %	≤ 10 %
Prąd obciążenia	100 mA	100 mA
Wyjście	PNP	NPN
Funkcja wyjściowa	Z (NO) - zwierny lub R (NC) - rozwierny	Z (NO) - zwierny lub R (NC) - rozwierny
Czas opóźnienia	≤ 2 ms	≤ 2 ms
Temperatura pracy	-25°C ÷ +55°C	-25°C ÷ +55°C
Stopień ochrony	IP 67	IP 67
Wibracje	t ≤ 55 Hz, a <sub>max</sub> = 1mm	t ≤ 55 Hz, a <sub>max</sub> = 1mm
Udary	b <sub>max</sub> ≤ 30g, t = 0,011 sek	b <sub>max</sub> ≤ 30g, t = 0,011 sek
Przewód wyjściowy	4 x 0,14 mm <sup>2</sup> , 2 mb lub konektor M12/4pin	4 x 0,14 mm <sup>2</sup> , 2 mb lub konektor M12/4pin
Masa	100 g	



Przykład zamówienia :



SELS sp.j. 02-641 Warszawa ul. Malawskiego 5a  
 tel. 0-22 848 08 42, fax 0-22 848 16 48