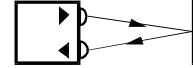


Optyczne czujniki odbiciowe

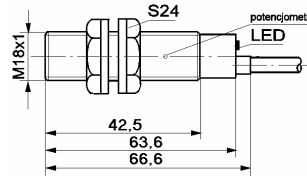
PRĄD STAŁY DC

SCOO

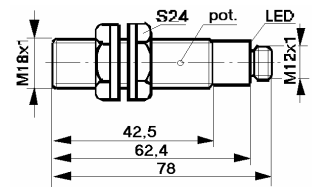
SCOO 50



Strefa działania do 50 mm z reg.
 Wyjście typu NPN lub PNP
 Funkcja wyjściowa Z (NO) lub R (NC)
 Obudowa: tworzywo sztuczne PBT/PC
 z nakrętkami z tworzywa
 Zabezpieczenie przed zwarcieniem,
 zmianą polaryzacji napięcia zasilania
 i przepięciami

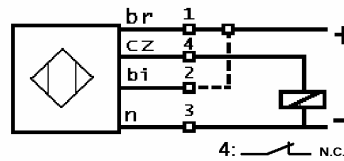


wyjście kablowe

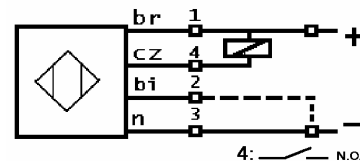


wyjście konektorowe

Typ	SCOO 50ZRP SCOO 50ZRP-K	SCOO 50ZRN SCOO 50ZRN-K
Strefa działania	od 0 do 50 mm	od 0 do 50 mm
Rodzaj światła	niewidzialne	niewidzialne
Sygnalizacja zadziałania	LED żółta	LED żółta
Napięcie zasilania	10 ÷ 30 V DC	10 ÷ 30 V DC
Tętnienia napięcia zasilania	≤ 10 %	≤ 10 %
Prąd obciążenia	100 mA	100 mA
Wyjście	PNP	NPN
Funkcja wyjściowa	Z (NO) - zwierny lub R (NC) - rozwierny	Z (NO) - zwierny lub R (NC) - rozwierny
Czas opóźnienia	≤ 2 ms	≤ 2 ms
Temperatura pracy	-25°C ÷ +55°C	-25°C ÷ +55°C
Stopień ochrony	IP 67	IP 67
Wibracje	t ≤ 55 Hz, a _{max} = 1 mm	t ≤ 55 Hz, a _{max} = 1 mm
Udary	b _{max} ≤ 30g, t = 0,011 sek	b _{max} ≤ 30g, t = 0,011 sek
Przewód wyjściowy	4 x 0,14 mm ² , 2 mb lub konektor M12/4pin	4 x 0,14 mm ² , 2 mb lub konektor M12/4pin
Masa	100 g	

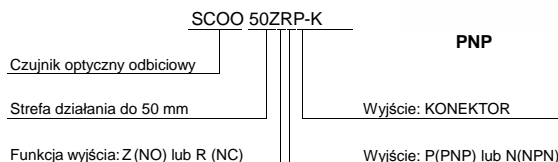


Uwaga: funkcja N.O. - połączenie pin 2 (bi) do + (br)



Uwaga: funkcja N.C. - połączenie pin 2 (bi) do - (n)

Przykład zamówienia :



SELS sp.j. 02-641 Warszawa ul. Maławskiego 5a
 tel. 0-22 848 08 42, fax 0-22 848 16 48