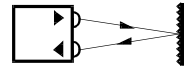
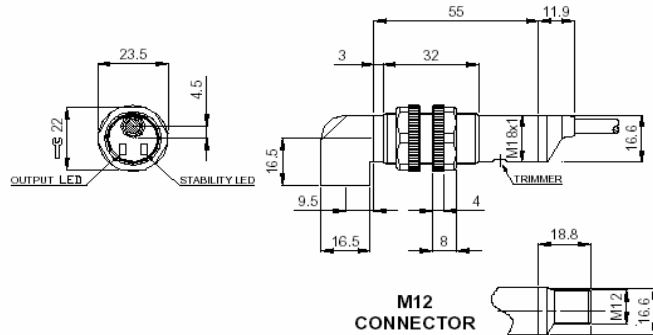


**Optyczne czujniki refleksyjne**
**PRĄD STAŁY DC**
**SCORK**
**SCORK 3000**


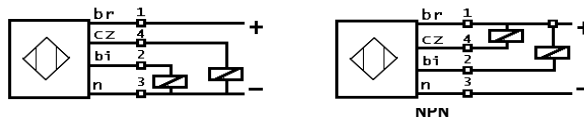
Strefa działania do 3000 mm  
 Wyjście typu NPN i PNP  
 Funkcja wyjściowa Z (NO) i R (NC)  
 Obudowa: tworzywo PBT  
 z nakrętkami z tworzywa  
 Zabezpieczenie przed zwarcieniem,  
 zmianą polaryzacji napięcia  
 zasilania i przepięciami


**Typ**
**SCORK 3000-ZRP  
 SCORK 3000-ZRPK**
**SCORK 3000-ZRN  
 SCORK 3000-ZRKN**

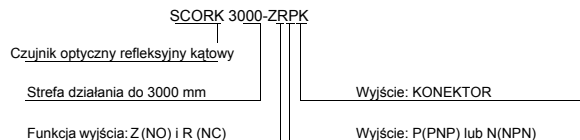
Strefa działania	0 ÷ 3000 mm	0 ÷ 3000 mm
Element odbiciowy	reflektor odblaskowy	reflektor odblaskowy
	φ 80	φ 80
Histereza	≤ 15 %	≤ 15 %
Regulacja zasięgu	potencjometr	potencjometr
Rodzaj światła	widzialne (660 nm)	widzialne (660 nm)
Częstotliwość przełączania	1000 Hz	1000 Hz
Napięcie zasilania	10 ÷ 30 V DC	10 ÷ 30 V DC
Tętnienia napięcia zasilania	≤ 10 %	≤ 10 %
Prąd obciążenia	100 mA	100 mA
Pobór prądu bezysterowania	≤ 35 mA	≤ 35 mA
Napięcie szczytowe	2 V DC max	2 V DC max
Wyjście	PNP	NPN
Funkcja wyjściowa	Z (NO) - zwierny i R (NC) - rozwierny	Z (NO) - zwierny i R (NC) - rozwierny
Sygnalizacja	żółta LED - sygn. wyjścia ; zielona LED - sygn. zasilania	
Temperatura pracy	-25°C ÷ +55°C	-25°C ÷ +55°C
Stopień ochrony	IP 67	IP 67
Wibracje	t < 55 Hz, a <sub>max</sub> = 1mm	t ≤ 55 Hz, a <sub>max</sub> = 1mm
Udary	b <sub>max</sub> < 30g, t = 11sek	b <sub>max</sub> < 30g, t = 11sek
Układ optyczny	soczewki szklane	soczewki szklane
Przewód wyjściowy	4 x 0,34 mm <sup>2</sup> , 2 mb lub konektor M12	4 x 0,34 mm <sup>2</sup> , 2 mb lub konektor M12

Masa

75 g z kablem / 25 g z konektorem



Przykład zamówienia :


 SELS sp.j. 02-641 Warszawa ul. Maławskiego 5a  
 tel. 0-22 848 08 42, fax 0-22 848 16 48

