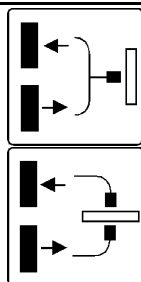
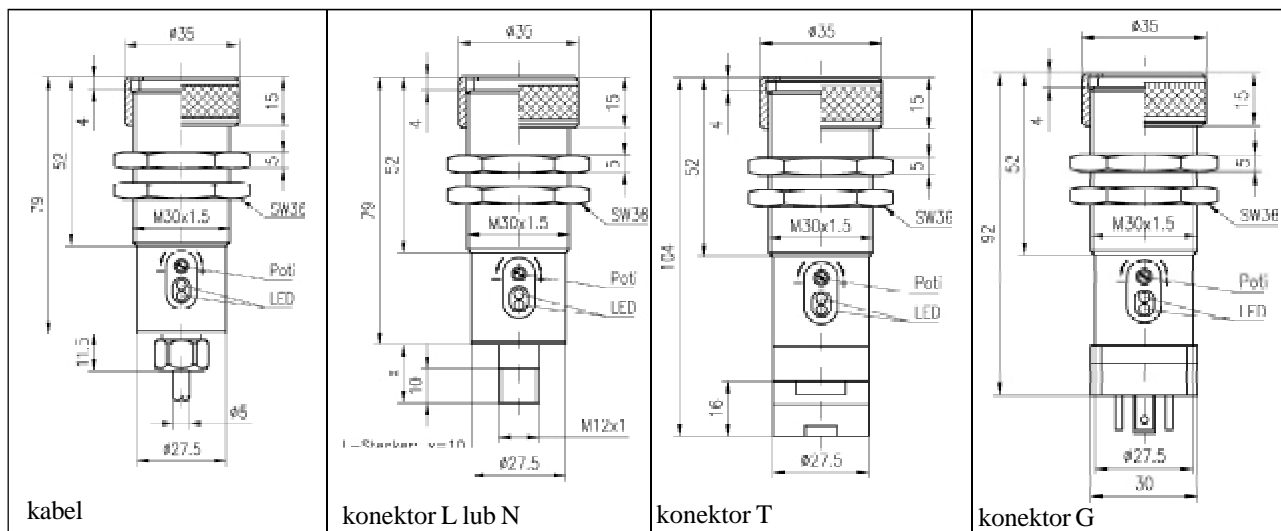


U-System 30-34 FMS U...



Czujnik optyczny współpracujący ze światłowodami szklanymi

- Strefa działania do 2000 mm, regulowana / *scanning distance 2000 mm, adjustable*
- Współpraca ze światłowodem szklanym / *fibre optic adaptable*
- Uniwersalne wyjście PNP i NPN / *universal output's PNP and NPN*
- Przelazane wyjście NO - NC / *N.O. - N.C. switch-selected*
- Wyjście sygnalizacji zabrudzenia / *contamination indication/output*
- Obudowa metalowa M30 / *metal housing M30*



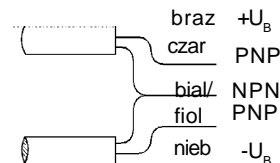
FMS 30-34 U
FMS 30-34 U-55
FMS 30-35 U
FMS 30-44 U-56
FMS 30-44 U-60
FMS 30-34 U-52

FMS 30-34 UL4
FMS 30-34 UL4-55
FMS 30-35 UL5
FMS 30-44 UL4-56
FMS 30-44 UL4-60
FMS 30-34 UL4-52
FMS 30-34 UN

FMS 30-34 UT

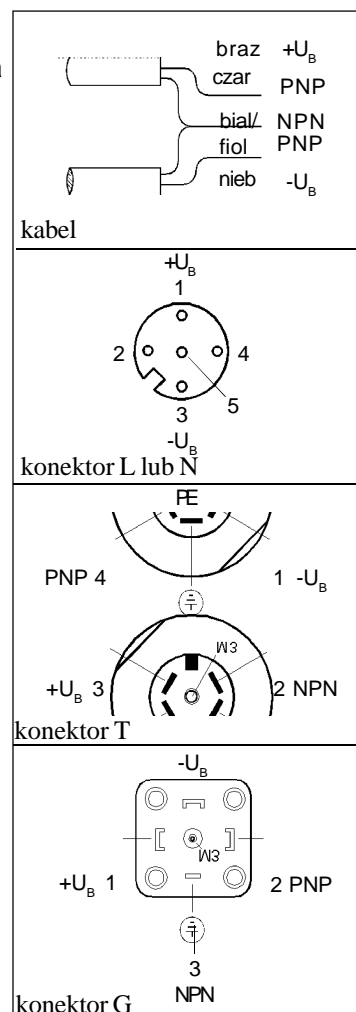
FMS 30-34 UG
FMS 30-34 UG-55

Wyprowadzenia



Typ	Strefa działania (mm)	Częstotl. (Hz)	Wyj. zabr.	Rodzaj światła	Wypr.	Nr schem.
FMS 30-34 U	2000	100	-	IR	kabel	1
FMS 30-34 U-55	1500	300	-	IR	kabel	1
FMS 30-35 U	2000	100	•	IR	kabel	2
FMS 30-44 U-56	1000	1000	-	IR	kabel	1
FMS 30-44 U-60	500	5000	-	IR	kabel	1
FMS 30-34 U-52	2000	100	-	red	kabel	1
FMS 30-34 UL4	2000	100	-	IR	konektor L	1
FMS 30-34 UL4-55	1500	300	-	IR	konektor L	1
FMS 30-35 UL5	2000	100	•	IR	konektor L	2
FMS 30-44 UL4-56	1000	1000	-	IR	konektor L	1
FMS 30-44 UL4-60	500	5000	-	IR	konektor L	1
FMS 30-34 UL4-52	2000	100	-	red	konektor L	1
FMS 30-34 UN	2000	100	-	IR	konektor N	5
FMS 30-34 UT	2000	100	-	IR	konektor T	3
FMS 30-34 UG	2000	100	-	IR	konektor G	4
FMS 30-34 UG-55	1500	300	-	IR	konektor G	4

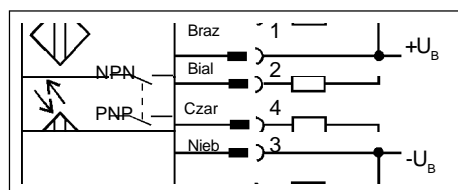
IR - światło podczerwien 880 nm, pulsujące
 red - światło widzialne 645 nm, pulsujące



U-System 30-34 FMS U ...

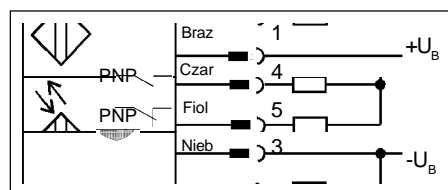


Schematy wyprowadzen / wiring



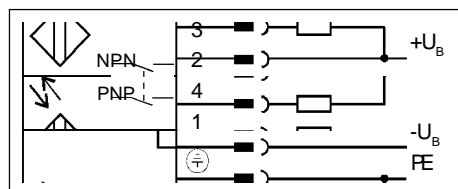
Rys. 1 / fig. 1

FMS 30-34 U
 FMS 30-34 U-55
 FMS 30-44 U-56
 FMS 30-44 U-60
 FMS 30-34 U-52
 FMS 30-34 UL4
 FMS 30-34 UL4-55
 FMS 30-44 UL4-56
 FMS 30-44 UL4-60
 FMS 30-34 UL4-52



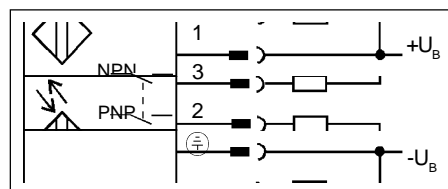
Rys. 2 / fig. 2

FMS 30-35 U
 FMS 30-35 UL5



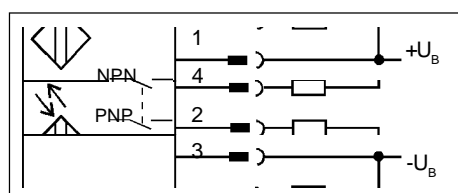
Rys. 3 / fig. 3

FMS 30-34 UT



Rys. 4 / fig. 4

FMS 30-34 UG
 FMS 30-34 UG-55

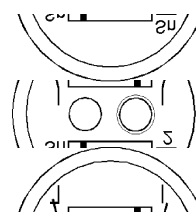


Rys. 5 / fig. 5

FMS 30-34 UN

Na czolowej czesci czujnika N.O./N.C. function (inverting of umieszczone sa the output signal) dwa przelaczniki selectable by umozliwiajace: changing the position of the slide switch at the front end of the sensor.

- wybór funkcji NO lub NC
- skokowy wybór czulosci (S_n lub 1/2 S_n)



The slide switch "Sn/2" allows to increase the resolution of the scanning range.

Parametry elektryczne / Electrical data (typ.)

Napiecie zasilania U_B: 10 ... 30 V DC
 operating voltage U_B: 10 ... 30 V DC

Pobór prądu bez obciazenia (U_B = 24 V): 40 mA
 power consumption no load (U_B = 24 V): 40 mA

Maksymalne tetnienia: 10 % nap. zasilania U_B
 residual ripple: 10 % within U_B

Zabezpieczenie przed zmiana polaryzacji: tak
 polarity reversal protection: for operating voltage contacts

Opóźnienie po zalaczeniu zasilania: ≤ 300 ms
 standby delay: ≤ 300 ms

Maksymalny prąd wyjsciowy IL dla wyj. NO/NC: 200 mA
 max. output current I_L: 200 mA

Maksymalny prąd wyjsciowy IL dla wyj. zabrudzenia: 200 mA
 contamination output: 200 mA

Regulacja strefy dzialania: rezystor wieloobrotowy 22 kOhm
 pull up resistor: 22 kOhm

Dopuszczalny spadek nap. syg. wyj: ≤ 2,4 V przy I_L = 200 mA
 voltage drop at signal output: ≤ 2,4 V at I_L = 200 mA

Zabezpieczenie krótkotwalego przeciazenia: cieplne
 short circuit protection: thermal

Maksymalna dlugosc kabla: 100 m
 max. permitted cable length: 100 m

Sygnalizacja zasilania: dioda LED zielona
 operating voltage indicator: LED green

Sygnalizacja stanu wyjścia NO/NC: dioda LED zółta
 output signal indicator: LED yellow

Sygnalizacja stanu wyjścia zabrudzenia: dioda LED czerwona
 contamination indicator: LED red

Klasa bezpieczenstwa: □ 1)
 protection class:

1) Przy napieciu 50 V DC
 1) rated voltage 50 V DC

Parametry optyczne / Optical data (typ.)

Rodzaj swiatla: czerwone 670 nm lub IR 880 nm, pulsujace
 used light: IR 880 nm, pulsed

Materiał odniesienia: biały, 400 x 400 mm
 reference material: white, 400 x 400 mm

Element regulacyjny: potencjometr 18-to obrotowy
 sensitivity adjustment: 18-turn-potentiometer

Histereza: 10 % ustawionej strefy dzialania
 distance hysteresis: 10 % from adjusted scanning range

Norma dot. warunków optycznych: EN 60947-5-2
 ambient light: EN 60947-5-2

Rozbieznosc wiązki swietlnej: < 18°
 beam angle: < 18°

Parametry mechaniczne / Mechanical data

Materiał: mosiadz niklowany
 casing material: brass, nickel plated

Stopien ochrony (z filtrem polaryz. lub swiatlowodem): IP65
 protection standard (with polarized filter or fibre optic): IP65

Temperatura pracy: -20 ... +60 °C
 ambient temperature range: -20 ... +60 °C

Temperatura przechowywania: -40 ... +80 °C
 storage temperature range: -40 ... +80 °C

Wytrzymalosc na wstrzasy: EN 60947-5-2
 shock resistance: EN 60947-5-2

Kabel standardowy: 4 x 0,25 mm², dlug. 3 m, PUR
 standard cable: 4 x 0,25 mm², 3 m, PUR



Powyzszy czujnik nie moze byc stosowany do w aplikacjach bezpieczenstwa lub podobnych.
 These Proximity Switches are not suited for safety related applications.