

Technical data: Inductive proximity switch SIMATIC Sensors

3RG43220AG01	Normally open Schließer	Cable Kabel (eingegossen)
3RG43223AG01	Normally open Schließer	Connector M12 Stecker M12

Size/Bauform : cylindrical M12/zylindrisch M12
Mounting/Einbau : non embeddable/nicht bündig

Operating distance/Schaltabstand

Rated operating distance/
Bemessungsschaltabstand sn : 10 mm
Effective operating distance/
Realschaltabstand sr : 9,0 ... 11 mm
Assured operating distance/
Gesicherter Schaltabstand sa : 8,1 mm
Standard target mild steel/
Meßplatte Stahlfahne St 37 : 30 x 30 x 1 mm
Repeat accuracy/Wiederholgenauigkeit R : 0,30 mm
Hysteresis/Hysterese H : 0,1 ... 2,0 mm
Reduction factors/Reduktionsfaktoren : Al: 0,46 Cu: 0,41
Ms: 0,52 Stainl. steel/Edelst.: 0,74

**Power supply voltage/
Versorgungsspannung**

Rated operational voltage/
Bemessungsbetriebsspannung Ue : 24 V DC
Operating voltage range/
Betriebsspannungsbereich UB : 10 ... 30V DC
No-load supply current/Leerlaufstrom lo : <10 mA
max. ripple content/zul. Restwelligkeit : 10 %

Output/Ausgang

Output/Ausgangsart : 3 wire DC pnp/3 Leiter DC pnp
Rated operational current/
Bemessungsbetriebsstrom Ie : 200 mA
Output voltage drop/Spannungsfall max. Ud : 2,5 V
Off-state current/Reststrom : <0,1 mA
Short-circuit strength/Kurzschlußfestigkeit : built-in/eingebaut
Overload withstand capability/
Überlastfestigkeit : built-in/eingebaut

Times/Zeiten

Frequency of operating cycles/
Schaltfrequenz f : 400 Hz
Time delay before availability/
Bereitschaftsverzug tv : 50 ms

Temperatures/Temperaturen

Rated temperature/
Bemessungstemperatur Tu : 25 Cel
Ambient temperature range/
zul. Umgebungstemperatur Ta : -25 ... +85 Cel
Storage temperature range/
zul. Lagertemperatur Ts : -40 ... +85 Cel

Electrical protections/**Elektrische Schutzmaßnahmen, EMV**

Reverse voltage protection/ Verpolungsschutz	:	built-in/eingebaut
Wire breakage protection/ Drahtbruchsicherheit	:	built-in/eingebaut
Inductive overvoltage/Induktionsschutz	:	built-in/eingebaut
Spurious switch-on pulse/ Einschaltfehlimpuls	:	suppressed/unterdrückt
IEC 61000-4-2		Level 2
IEC 61000-4-3		Level 3
IEC 61000-4-4		Level2
IEC 60255-5		0,5 kV

Mechanical protections/**Mechanische Schutzmaßnahmen**

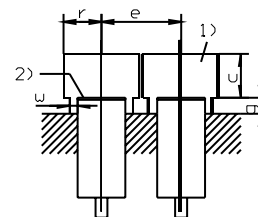
Degree of protection/Schutzart	:	IP 67
Shock/Schockbeanspruchung	:	30 x g; 18 ms duration/Einwirkdauer
Vibration/Schwingbeanspruchung	:	10 bis 55 Hz, 1 mm amplitude/Amplitude
Max. tightening torque/ max. Anzugsdrehmoment	:	10 Nm

Indicators/Anzeigen

: LED (switching status/Schaltzustand)

Mounting conditions/**Einbaubedingungen**

Side-by-side mounting possibility/ Aneinanderreihbarkeit	e>	42 mm
	r>	16 mm
Influence metallic surroundings/ Einfluß metallischer Umgebung	g>	10 mm
	w>	10 mm
	c>	30 mm
Max. Cable length/ max. zulässige Leitungslänge	:	300 m

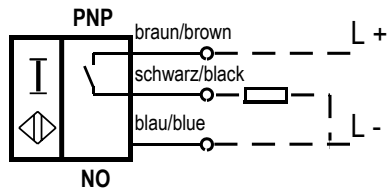
**Constructive characteristics/****Konstruktive Merkmale**

Housing material/Gehäuse	:	Brass cr plated/Messing verchromt
Cable type/Leitungstyp	:	3 x 0,34 qmm, PUR
Cable length/Leitungslänge, eingegossen	:	2 m
Sensing face/Ansprechfläche	:	front side/stirnseitig
Weight/Gewicht	:	Cable/Kabel: 0,1kg, Connector/Stecker: 0,03 kg

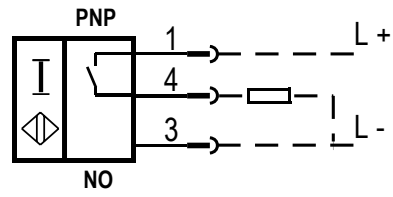
Remarks/Bemerkungen:

- 1) free space/Freiraum
- 2) sensing face/aktive Fläche

3RG43220AG01:



3RG43223AG01:



Response characteristics/Ansprechkennlinie:

