

## Technical data: Inductive proximity switch BERO 3RG4

<b>3RG40416AD00</b>	pluggable mode, NO or NC umsteckbar, Schließer oder Öffner	screw terminals (terminal compartment) Schraubklemmen (Anschlußraum)
---------------------	---	---

<b>Size/Bauform</b>	:	40x40 mm block/kubisch 40x40 mm	
<b>Mounting/Einbau</b>	:	non embeddable/nicht bündig	
<b><u>Operating distance/Schaltabstand</u></b>			
Rated operating distance/ Bemessungsschaltabstand	sn	:	20 mm
Effective operating distance/ Realschaltabstand	sr	:	18 ... 22 mm
Assured operating distance/ Gesicherter Schaltabstand	sa	:	16,2 mm
Standard target mild steel/ Meßplatte Stahlfahne St37	:	:	60 x 60 x 1 mm
Repeat accuracy/Wiederholgenauigkeit	R	:	0,75 mm
Hysteresis/Hysterese	H	:	0,05 mm ... 4,84 mm
Reduction factors/Reduktionsfaktoren	:	Al: 0,50    Cu: 0,40	
		Ms: 0,50    Stainl. steel/Edelstahl: 0,80	
<b><u>Power supply voltage/ Versorgungsspannung</u></b>			
Rated operational voltage/ Bemessungsbetriebsspannung	Ue	:	24 V DC
Operating voltage range/ Betriebsspannungsbereich	UB	:	10 ... 65 V DC
No-load supply current/Leerlaufstrom	Io	:	20 mA typ.
max. ripple content/zul. Restwelligkeit	:	:	10 %
<b><u>Output/Ausgang</u></b>			
Output/Ausgangsart	:	:	3 wire DC pnp/3 Leiter DC pnp
Rated operational current/ Bemessungsbetriebsstrom	Ie	:	300 mA
Output voltage drop/Spannungsfall max.	Ud	:	2,5 V
Off-state current/Reststrom	:	:	0,01 mA
Short-circuit strength/Kurzschlußfestigkeit	:	:	built-in/eingebaut
Overload withstand capability/ Überlastfestigkeit	:	:	built-in/eingebaut
<b><u>Times/Zeiten</u></b>			
Frequency of operating cycles/ Schaltfrequenz	f	:	75 Hz
Time delay before availability/ Bereitschaftsverzug	tv	:	100 ms
<b><u>Temperatures/Temperaturen</u></b>			
Rated temperature/ Bemessungstemperatur	Tu	:	25 Cel
Ambient temperature range/ zul. Umgebungstemperatur	Ta	:	-25 ... +85 Cel
Storage temperature range/ zul. Lagertemperatur	Ts	:	-40 ... +85 Cel

**Electrical protections/  
Elektrische Schutzmaßnahmen, EMV**

Reverse voltage protection/ Verpolungsschutz	:	built-in/eingebaut
Wire breakage protection/ Drahtbruchsicherheit	:	built-in/eingebaut
Inductive overvoltage/Induktionsschutz	:	built-in/eingebaut
Spurious switching signals/ Einschaltfehlimpuls	:	suppressed/unterdrückt
IEC 61000-4-2		8 kV
IEC 61000-4-3		20 V/m
IEC 61000-4-4		4 kV
IEC 60255-5 (0,5J, 500 Ohm)		1 kV
IEC 61000-4-4(coupled directly/direkt aufgekoppelt)		2 kV

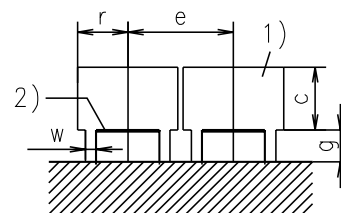
**Mechanical protections/  
Mechanische Schutzmaßnahmen**

Degree of protection/Schutzart	:	IP 65
Shock/Schockbeanspruchung	:	30 x g; 11 ms duration/Einwirkdauer
Vibration/Schwingbeanspruchung	:	10 bis 55 Hz, 1 mm amplitude/Amplitude

<b><u>Indicators/Anzeigen</u></b>	:	LED yellow/gelb (switching status/Schaltzustand), LED green/grün (operating voltage/Betriebssp.)
-----------------------------------	---	---

**Mounting conditions/  
Einbaubedingungen**

Side-by-side mounting possibility/ Aneinanderreihbarkeit	e>	100 mm
Influence metallic surroundings/ Einfluß metallischer Umgebung	r>	70 mm
	g>	40 mm
	w>	50 mm
	c>	40 mm
Max. Cable length/ max. zulässige Leitungslänge	:	300 m



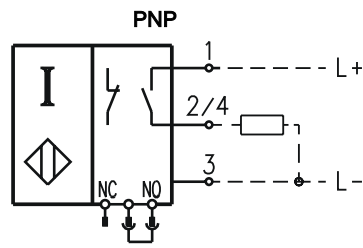
**Constructive characteristics/  
Konstruktive Merkmale**

Housing material/Gehäuse	:	moulded plastic/Formstoff PBT
Sensing face/Ansprechfläche	:	to be set to 5 different planes/ nach 5 Seiten verstellbar
Weight/Gewicht	:	0,23 kg

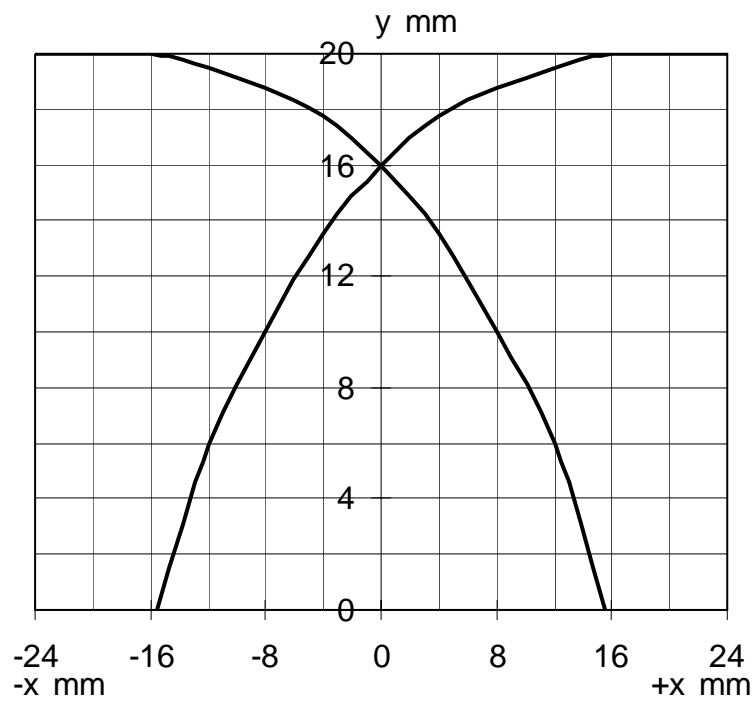
Remarks/Bemerkungen:

- 1) free space/Freiraum
- 2) sensing face (in delivery status sensor in longitudinal axis; to be set to 5 different planes)/aktive Fläche (im Lieferzustand vorne; nach 5 Seiten verstellbar)
- 3) Electronic to base attachable/Elektronikteil auf Sockel aufsteckbar
- 4) Bushing M20 for cable diameter 6,5 to 13,5 suitable/Leitungseinführung M20 für Kabeldurchmesser 6,5 bis 13,5 geeignet
- 5) Switching function with code plug/Schaltfunktion mit Codierstecker:  
switchable: Normally open / normally closed/umschaltbar: Schließer / Öffner  
Switching position at delivery: normally open/Schaltfunktion im Lieferzustand:  
Schließer

3RG4041-6AD00:



Response characteristics/Ansprechkennlinie:



3RG4041-6AD00:

