

## Technical data: Inductive proximity switch BERO 3RG4

<b>3RG41316AD00</b>	in programmable mode, NO or NC programmierbar, Schließer o. Öffner	screw terminals (terminal compartment) Schraubklemmen (Anschlußraum)
<b>3RG41316AD04</b>	in programmable mode, NO or NC programmierbar, Schließer o. Öffner	screw terminals (terminal compartment) Schraubklemmen (Anschlußraum) Opel EMC, Opel EMV

**Size/Bauform** : 40x40 mm block/kubisch 40x40 mm  
**Mounting/Einbau** : semi-embeddable/quasi bündig

**Operating distance/Schaltabstand**

Rated operating distance/  
Bemessungsschaltabstand sn : 25 mm

Effective operating distance/  
Realschaltabstand sr : 22,5 ... 27,5 mm

Assured operating distance/  
Gesicherter Schaltabstand sa : 18 mm

Standard target mild steel/  
Meßplatte Stahlfahne St37 : 120 x 120 x 1 mm

Repeat accuracy/Wiederholgenauigkeit R : 1,5 mm

Hysteresis/Hysterese H : 0,2 mm ... 5,6 mm

Reduction factors/Reduktionsfaktoren : Al: 0,20 Cu: 0,10  
Ms: 0,20 Stainl. steel/Edelstahl: 0,50

**Power supply voltage/  
Versorgungsspannung**

Rated operational voltage/  
Bemessungsbetriebsspannung Ue : 24 V DC

Operating voltage range/  
Betriebsspannungsbereich UB : 10 ... 65 V DC

No-load supply current/Leerlaufstrom  
max. ripple content/zul. Restwelligkeit lo : 20 mA typ.  
: 10%

**Output/Ausgang**

Output/Ausgangsart : 3 wire DC pnp/3 Leiter DC pnp

Rated operational current/  
Bemessungsbetriebsstrom Ie : 300 mA

Output voltage drop/Spannungsfall max. Ud : 2,5 V

Off-state current/Reststrom : 0,01 mA

Short-circuit strength/Kurzschlußfestigkeit : built-in/eingebaut

Overload withstand capability/  
Überlastfestigkeit : built-in/eingebaut

**Times/Zeiten**

Frequency of operating cycles/  
Schaltfrequenz f : 50 Hz

Time delay before availability/  
Bereitschaftsverzug tv : 100 ms

**Temperatures/Temperaturen**

Rated temperature/  
Bemessungstemperatur Tu : 25 Cel

Ambient temperature range/  
zul. Umgebungstemperatur Ta : -25...+70 Cel

Storage temperature range/  
zul. Lagertemperatur Ts : -40...+70 Cel

**Electrical protections/  
Elektrische Schutzmaßnahmen, EMV**

Reverse voltage protection/ Verpolungsschutz	:	built-in/eingebaut
Wire breakage protection/ Drahtbruchsicherheit	:	built-in/eingebaut
Inductive overvoltage/Induktionsschutz	:	built-in/eingebaut
Spurious switching signale/ Einschaltfehlimpuls	:	suppressed/unterdrückt
IEC 61000-4-2		8 kV
IEC 61000-4-3		20 V/m
IEC 61000-4-4		4 kV
IEC 60255-5 (0,5J, 500 Ohm)		1 kV
IEC 61000-4-4 (coupled directly/direkt aufgekoppelt)		2 kV

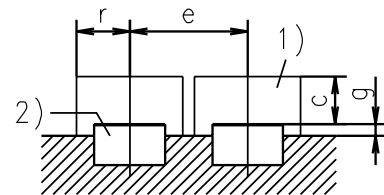
**Mechanical protections/  
Mechanische Schutzmaßnahmen**

Degree of protection/Schutzart	:	IP 65
Shock/Schockbeanspruchung	:	30 x g; 11 ms duration/Einwirkdauer
Vibration/Schwingbeanspruchung	:	10 bis 55 Hz, 1 mm amplitude/Amplitude

<b><u>Indicators/Anzeigen</u></b>	:	LED yellow/gelb (switching status/Schaltzustand) LED green/grün (operating voltage/Betriebssp.)
-----------------------------------	---	--

**Mounting conditions/  
Einbaubedingungen**

Side-by-side mounting possibility/ Aneinanderreihbarkeit	e>	180 mm
Influence metallic surroundings/ Einfluß metallischer Umgebung	r>	90 mm
	g>	5 mm
	w>	--
	c>	75 mm
Max. Cable length/ max. zulässige Leitungslänge	:	300 m



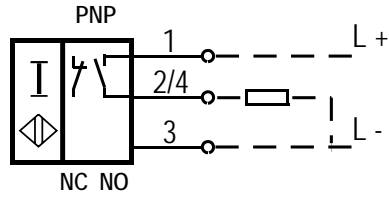
**Constructive characteristics/  
Konstruktive Merkmale**

Housing material/Gehäuse	:	moulded plastic/Formstoff PBT
Sensing face/Ansprechfläche	:	to be set to 5 different planes/ nach 5 Seiten verstellbar
Weight/Gewicht	:	0,23 kg

Remarks/Bemerkungen:

- 1) free space/Freiraum
- 2) sensing face (in delivery status sensor in longitudinal axis; to be set to 5 different planes)/aktive Fläche (im Lieferzustand vorne; nach 5 Seiten verstellbar)
- 3) Electronic to base attachable/Elektronikteil auf Sockel aufsteckbar
- 4) Bushing Pg 13,5 for cable diameter 6,5 to 13,5 suitable/Leitungseinführung Pg 13,5 für Kabeldurchmesser 6,5 bis 13,5 geeignet
- 5) Switching function with polarizing plug/Schaltfunktion mit Codierstecker:  
switchable: normally open / normally closed/umschaltbar; Schließer / Öffner  
switching function in delivery status: normally open/Schaltfunktion im Lieferzustand:  
Schließer

3RG41316AD00 / 3RG41316AD04:



Response characteristics/Ansprechkennlinie:

