

Technical data: Inductive proximity switch BERO 3RG4

3RG40436AD00	pluggable mode, NO or NC umsteckbar, Schließer o. Öffner	screw terminals (terminal compartment) Schraubklemmen (Anschlußraum)
---------------------	---	---

Size/Bauform	:	80x100 mm block/kubisch 80x100 mm	
Mounting/Einbau	:	non embeddable/nicht bündig	
<u>Operating distance/Schaltabstand</u>			
Rated operating distance/ Bemessungsschaltabstand	sn	:	40 mm
Effective operating distance/ Realschaltabstand	sr	:	36 ... 44 mm
Assured operating distance/ Gesicherter Schaltabstand	sa	:	32 mm
Standard target mild steel/ Meßplatte Stahlfahne St37	:	:	120 x 120 x 1 mm
Repeat accuracy/Wiederholgenauigkeit	R	:	1 mm
Hysteresis/Hysterese	H	:	0,5 mm ... 8,8 mm
Reduction factors/Reproduktionsfaktoren	:	Al: 0,40	Cu: 0,30
		Ms: 0,40	Stainl. steel/Edelstahl: 0,70
<u>Power supply voltage/ Versorgungsspannung</u>			
Rated operational voltage/ Bemessungsbetriebsspannung	Ue	:	24 DC
Operating voltage range/ Betriebsspannungsbereich	UB	:	10... 65 DC
No-load supply current/Leerlaufstrom	Io	:	≤20 mA
max. ripple content/zul. Restwelligkeit	:	:	10 %
<u>Output/Ausgang</u>			
Output/Ausgangsart	:	3 wire DC pnp/3 Leiter DC pnp	
Rated operational current/ Bemessungsbetriebsstrom	Ie	:	300 mA
Output voltage drop/Spannungsfall max.	Ud	:	2,5 V
Off-state current/Reststrom	:	:	0,01 mA
Short-circuit strength/Kurzschlußfestigkeit	:	built-in/eingebaut	
Overload withstand capability/ Überlastfestigkeit	:	built-in/eingebaut	
<u>Times/Zeiten</u>			
Frequency of operating cycles/ Schaltfrequenz	f	:	10 Hz
Time delay before availability/ Bereitschaftsverzug	tv	:	200 ms
<u>Temperatures/Temperaturen</u>			
Rated temperature/ Bemessungstemperatur	Tu	:	25 Cel
Ambient temperature range/ zul. Umgebungstemperatur	Ta	:	-25 ... +85 Cel
Storage temperature range/ zul. Lagertemperatur	Ts	:	-40 ... +85 Cel

**Electrical protections/
Elektrische Schutzmaßnahmen, EMV**

Reverse voltage protection/ Verpolungsschutz	:	built-in/eingebaut
Wire breakage protection/ Drahtbruchsicherheit	:	built-in/eingebaut
Inductive overvoltage/Induktionsschutz	:	built-in/eingebaut
Spurious switching signale/ Einschaltfehlimpuls	:	suppressed/unterdrückt
IEC 61000-4-2		8 kV
IEC 61000-4-3		20 V/m
IEC 61000-4-4		4 kV
IEC 60255-5 (0,5J, 500 Ohm)		1 kV
IEC 61000-4-4 (coupled directly/direkt aufgekoppelt)		2 kV

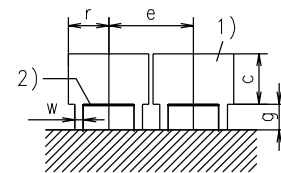
**Mechanical protections/
Mechanische Schutzmaßnahmen**

Degree of protection/Schutzart	:	IP 65
Shock/Schockbeanspruchung	:	30 x g; 11 ms duration/Einwirkdauer
Vibration/Schwingbeanspruchung	:	10 bis 55 Hz, 1 mm amplitude/Amplitude

<u>Indicators/Anzeigen</u>	:	LED yellow/gelb (switching status/Schaltzustand), LED green/grün (operating voltage/Betriebssp.)
-----------------------------------	---	---

Mounting conditions / Einbaubedingungen

Side-by-side mounting possibility/ Aneinanderreihbarkeit	e>	160 mm
Influence metallic surroundings/ Einfluß metallischer Umgebung	r>	80 mm
	g>	40 mm
	w>	15 mm
	c>	90 mm



Max. Cable length/ max. zulässige Leitungslänge	:	300 m
--	---	-------

**Constructive characteristics/
Konstruktive Merkmale**

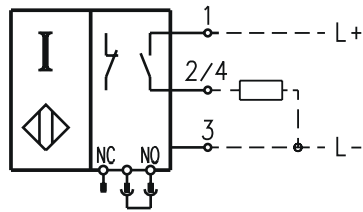
Housing material/Gehäuse	:	moulded plastic/Formstoff PBT
Sensing face/Ansprechfläche	:	upwards/nach oben
Weight/Gewicht	:	0,47 kg

Remarks/ Bemerkungen:

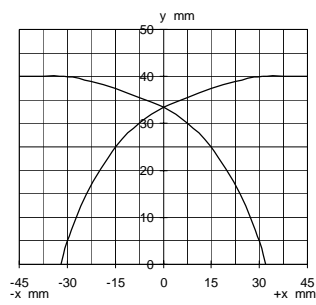
- 1) free space/Freiraum
- 2) sensing face/aktive Fläche
- 3) Electronic to base attachable/Elektronikteil auf Sockel aufsteckbar
- 4) Bushing M20 for cable diameter 6,5 to 13,5 suitable/Leitungseinführung M20 für Kabeldurchmesser 6,5 bis 13,5 geeignet
- 5) Switching function with code plug/ Schaltfunktion mit Codierstecker:
switchable: Normally open / normally closed/umschaltbar: Schließer / Öffner
Switching position at delivery: normally open/Schaltfunktion im Lieferzustand:
Schließer

3RG4043-6AD00:

PNP



Response characteristics/Ansprechkennlinie:



3RG4043-6AD00:

