

## Technical data: Inductive proximity switch BERO 3RG4

<b>3RG40336AD01</b>	pluggable mode, NO or NC umsteckbar, Schließer o. Öffner	screw terminals (terminal compartment) Schraubklemmen (Anschlußraum)
---------------------	---	---

**Size/Bauform** : 80x100 mm block/kubisch 80x100 mm  
**Mounting/Einbau** : embeddable/non embeddable,  
 bündig/nicht bündig

**Operating distance/Schaltabstand**

Rated operating distance/  
Bemessungsschaltabstand sn : 40 mm (embeddable/bündig)  
 30 mm (non embeddable/nicht bündig)  
 Effective operating distance/  
Realschaltabstand sr : 36 ... 44 mm (embeddable/bündig)  
 27 ... 33 mm (non embeddable/nicht bündig)  
 Assured operating distance/  
Gesicherter Schaltabstand sa : 32 mm (embeddable/bündig)  
 24 mm (non embeddable/nicht bündig)  
 Standard target mild steel/  
Meßplatte Stahlfahne St37 : 120 x 120 x 1 mm  
 Repeat accuracy/Wiederholgenauigkeit R : 2 mm  
 Hysteresis/Hysterese H : 0,05 mm ... 8,8 mm  
 Reduction factors/Reproduktionsfaktoren : Al: 0,40 Cu: 0,30  
 Ms: 0,40 Stainl. steel/Edelstahl: 0,70

**Power supply voltage/  
Versorgungsspannung**

Rated operational voltage/  
Bemessungsbetriebsspannung Ue : 24 DC  
 Operating voltage range/  
Betriebsspannungsbereich UB : 10 ... 65 V DC  
 No-load supply current/Leerlaufstrom Io : 300 mA  
 max. ripple content/zul. Restwelligkeit : 10%

**Output/Ausgang**

Output/Ausgangsart : 3 wire DC pnp / 3 Leiter DC pnp  
 Rated operational current/  
Bemessungsbetriebsstrom Ie : 200 mA (to/bis 50° Cel); 150 mA (to/bis 85° Cel)  
 Output voltage drop/Spannungsfall max. Ud : 2,5 V  
 Off-state current/Reststrom : 0,01 mA  
 Short-circuit strength/Kurzschlußfestigkeit : built-in/eingebaut  
 Overload withstand capability/  
Überlastfestigkeit : built-in/eingebaut

**Times/Zeiten**

Frequency of operating cycles/  
Schaltfrequenz f : 10 Hz  
 Time delay before availability/  
Bereitschaftsverzug tv : 200 ms

**Temperatures/Temperaturen**

Rated temperature/  
Bemessungstemperatur Tu : 25 Cel  
 Ambient temperature range/  
zul. Umgebungstemperatur Ta : -25 ... +85 Cel  
 Storage temperature range/  
zul. Lagertemperatur Ts : -40 ... +85 Cel

**Electrical protections/  
Elektrische Schutzmaßnahmen, EMV**

Reverse voltage protection/ Verpolungsschutz	:	built-in/eingebaut
Wire breakage protection/ Drahtbruchsicherheit	:	built-in/eingebaut
Inductive overvoltage/Induktionsschutz	:	built-in/eingebaut
Spurious switching signals/ Einschaltfehlimpuls	:	suppressed/unterdrückt
IEC 61000-4-2		8 kV
ENV 50140		20 V/m
IEC 61000-4-4		4 kV
IEC 60255-5 (0,5J, 500 Ohm)		1 kV
IEC 61000-4-4(coupled directly/direkt aufgekoppelt)		2 kV

**Mechanical protections/  
Mechanische Schutzmaßnahmen**

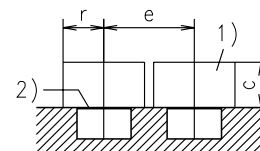
Degree of protection/Schutzart	:	IP 65
Shock/Schockbeanspruchung	:	30 x g; 11 ms duration/Einwirkdauer
Vibration/Schwingbeanspruchung	:	10 bis 55 Hz, 1 mm amplitude/Amplitude

<b><u>Indicators/Anzeigen</u></b>	:	LED yellow/gelb (switching status/Schaltzustand), LED green/grün (operating voltage/Betriebssp.)
-----------------------------------	---	---

**Rated operating distance 40mm, embeddable / Bemessungsschaltabstand 40mm, bündig:**

**Mounting conditions / Einbaubedingungen:**

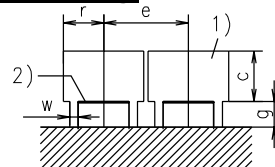
Side-by-side mounting possibility/ Aneinanderreihbarkeit	e>	160 mm
Influence metallic surroundings/ Einfluß metallischer Umgebung	r>	80 mm
	g>	--
	w>	--
	c>	90 mm



**Rated operating distance 30mm, non-embeddable / Schaltabstand 30mm, nicht bündig:**

**Mounting conditions / Einbaubedingungen**

Side-by-side mounting possibility/ Aneinanderreihbarkeit	e>	160 mm
Influence metallic surroundings/ Einfluß metallischer Umgebung	r>	80 mm
	g>	40 mm
	w>	15 mm
	c>	90 mm



Max. Cable length/ max. zulässige Leitungslänge	:	300 m
--	---	-------

**Constructive characteristics/  
Konstruktive Merkmale**

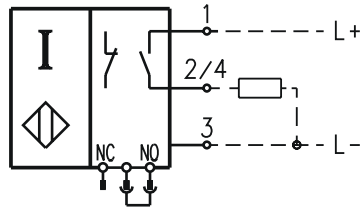
Housing material/Gehäuse	:	moulded plastic/Formstoff PBT
Sensing face/Ansprechfläche	:	upwards/nach oben
Weight/Gewicht	:	0,47 kg

Remarks/Bemerkungen:

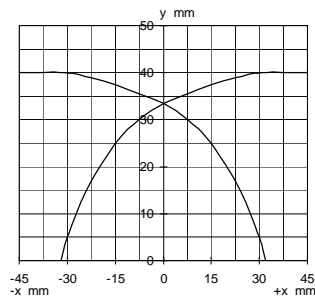
- 1) free space/Freiraum
- 2) sensing face/aktive Fläche
- 3) Electronic to base attachable/Elektronikteil auf Sockel aufsteckbar
- 4) Switching function with code plug/ Schaltfunktion mit Codierstecker:  
switchable: Normally open / normally closed/umschaltbar: Schließer / Öffner  
Switching position at delivery: normally open/Schaltfunktion im Lieferzustand: Schließer

**3RG4033-6AD01:**

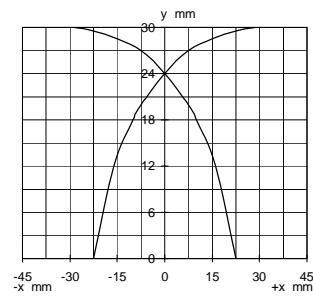
PNP



Response characteristics/Ansprechkennlinie:  
 Rated operating distance 40mm/Schaltabstand 40mm:



Response characteristics/Ansprechkennlinie:  
 Rated operating distance 30mm/Schaltabstand 30mm:



3RG4033-6AD01:

