

Technical data: Inductive proximity switch BERO 3RG4

3RG41436AD00	pluggable mode, NO or NC umsteckbar, Schließer o. Öffner	screw terminals (terminal compartment) Schraubklemmen (Anschlußraum)
---------------------	---	---

Size/Bauform	:	80 x 100 mm block/kubisch 80 x 100mm
Mounting/Einbau	:	non embeddable/nicht bündig
<u>Operating distance/Schaltabstand</u>		
Rated operating distance/ Bemessungsschaltabstand	sn	: 65 mm
Effective operating distance/ Realschaltabstand	sr	: 58,5 ... 71,5 mm
Assured operating distance/ Gesicherter Schaltabstand	sa	: 50 mm
Standard target mild steel/ Meßplatte Stahlfahne St37	:	120 x 120 x 1 mm
Repeat accuracy/Wiederholgenauigkeit	R	: 2 mm
Hysteresis/Hysterese	H	: 0,6 mm ... 10 mm
Reduction factors/Reproduktionsfaktoren	:	Al: 0,40 Cu: 0,30 Ms: 0,40 Stainl. steel/Edelstahl: 0,70
<u>Power supply voltage/ Versorgungsspannung</u>		
Rated operational voltage/ Bemessungsbetriebsspannung	Ue	: 24 DC
Operating voltage range/ Betriebsspannungsbereich	UB	: 10 ... 65 V DC
No-load supply current/Leerlaufstrom	Io	: ≤20 mA
max. ripple content/zul. Restwelligkeit	:	10 %
<u>Output/Ausgang</u>		
Output/Ausgangsart	:	3 wire DC pnp/3 Leiter DC pnp
Rated operational current/ Bemessungsbetriebsstrom	Ie	: 300 mA
Output voltage drop/Spannungsfall max.	Ud	: 2,5 V
Off-state current/Reststrom	:	0,01 mA
Short-circuit strength/Kurzschlußfestigkeit	:	built-in/eingebaut
Overload withstand capability/ Überlastfestigkeit	:	built-in/eingebaut
<u>Times/Zeiten</u>		
Frequency of operating cycles/ Schaltfrequenz	f	: 10 Hz
Time delay before availability/ Bereitschaftsverzug	tv	: 100 ms
<u>Temperatures/Temperaturen</u>		
Rated temperature/ Bemessungstemperatur	Tu	: 25 Cel
Ambient temperature range/ zul. Umgebungstemperatur	Ta	: -25 ... +70 Cel
Storage temperature range/ zul. Lagertemperatur	Ts	: -40 ... +85 Cel

**Electrical protections/
Elektrische Schutzmaßnahmen, EMV**

Reverse voltage protection/ Verpolungsschutz	:	built-in/eingebaut
Wire breakage protection/ Drahtbruchsicherheit	:	built-in/eingebaut
Inductive overvoltage/Induktionsschutz	:	built-in/eingebaut
Spurious switching signale/ Einschaltfehlimpuls	:	suppressed/unterdrückt
IEC 61000-4-2		8 kV
IEC 61000-4-3		20 V/m
IEC 61000-4-4		4 kV
IEC 60255-5 (0,5J, 500 Ohm)		1 kV
IEC 61000-4-4 (coupled directly/direkt aufgekoppelt)		2 kV

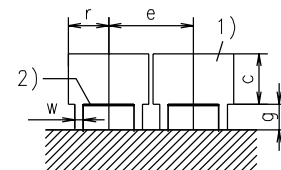
**Mechanical protections/
Mechanische Schutzmaßnahmen**

Degree of protection/Schutzart	:	IP 65
Shock/Schockbeanspruchung	:	30 x g; 11 ms duration/Einwirkdauer
Vibration/Schwingbeanspruchung	:	10 bis 55 Hz, 1 mm amplitude/Amplitude

<u>Indicators/Anzeigen</u>	:	LED yellow/gelb (switching status/Schaltzustand) LED green/grün (operating voltage/Betriebssp.)
-----------------------------------	---	--

Mounting conditions / Einbaubedingungen

Side-by-side mounting possibility/ Aneinanderreihbarkeit	e>	500 mm
Influence metallic surroundings/ Einfluß metallischer Umgebung	r>	150 mm
	g>	40 mm
	w>	60 mm
	c>	120 mm



Max. Cable length/ max. zulässige Leitungslänge	:	300 m
--	---	-------

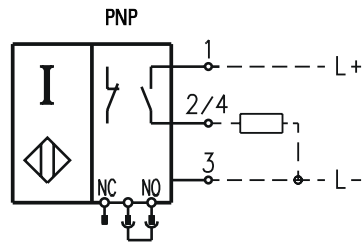
**Constructive characteristics/
Konstruktive Merkmale**

Housing material/Gehäuse	:	moulded plastic/Formstoff PBT
Sensing face/Ansprechfläche	:	upwards/nach oben
Weight/Gewicht	:	0,48 kg

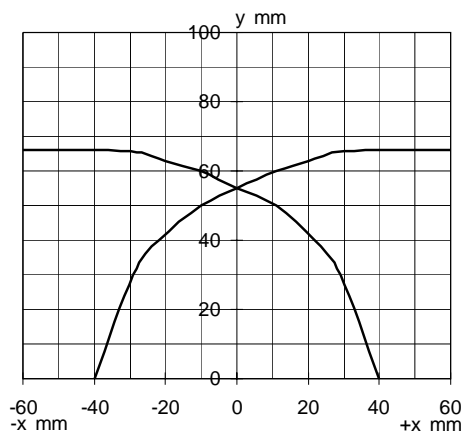
Remarks/Bemerkungen:

- 1) free space/Freiraum
- 2) sensing face/aktive Fläche
- 3) Electronic to base attachable/Elektronikteil auf Sockel aufsteckbar
- 4) Bushing M20 for cable diameter 6,5 to 13,5 suitable/Leitungseinführung M20 für Kabeldurchmesser 6,5 bis 13,5 geeignet
- 5) Switching function with code plug/ Schaltfunktion mit Codierstecker:
switchable: Normally open / normally closed/umschaltbar: Schließer / Öffner
Switching position at delivery: normally open/Schaltfunktion im Lieferzustand:
Schließer

3RG4143-6AD00:



Response characteristics/Ansprechkennlinie:



3RG4143-6AD00:

