

Czujniki optyczne

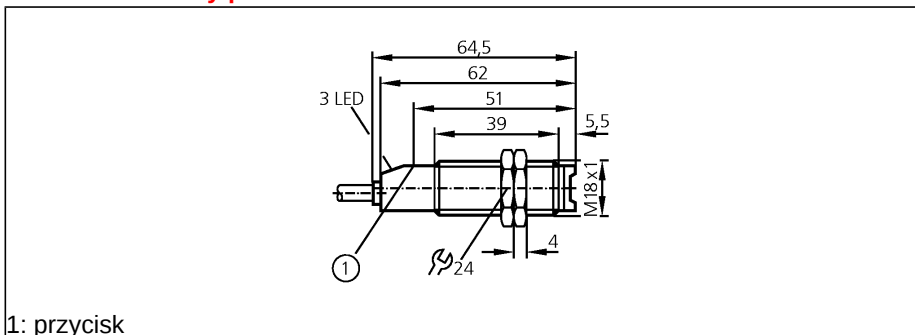
zamieniony przez: OGP502

OG5045

OGP-FPKG/B1
Czujnik refleksyjny
Wykonanie gwintowa M18 x 1
Kabel

Filtr polaryzacyjny

Zasięg działania 3m
(Odbłyśnik Ø 80 (E20005))
nastawialny



1: przycisk



Wykonanie elektryczne
Wyjście

Średnica wiązki światła	[mm]
Napięcie zasilania	[V]
Prąd znamionowy	[mA]
Zabezpieczenie przed zwarcieniem	
Ochrona przed odwrotną polaryzacją	
Zabezpieczenie przed przeciążeniem	
Spadek napięcia	[V]
Pobór prądu	[mA]
Częstotliwość przełączania	[Hz]
Rodzaj światła	
Temperatura otoczenia	[°C]
Stopień ochrony	
EMC	
Materiał obudowy	
Materiał soczewki	
Wyświetlanie funkcji	
Stan wyjścia	LED
Praca	LED
Funkcja	LED
Połączenie elektryczne	
Uwagi	
Akcesoria (w komplecie)	

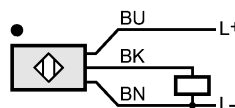
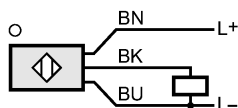
DC PNP
światło-włacz / ciemno-włacz programowalne

262 (dla maksymalnego zasięgu)
10...36 DC
200
impulsowe
tak
tak
< 2,5
< 30
500
Światło czerwone 660 nm
-25...80
IP 67, II
EN 60947-5-2
EN 55011: klasa B
PBT (Pocan)
PMMA
żółty
zielony
czerwony
kabel PVC / 2 m; 3 x 0,34 mm ²
Napięcie eksploatacji "supply class 2" zgodnie z cULus
2 nakrętki zabezpieczające

Schemat połączeń

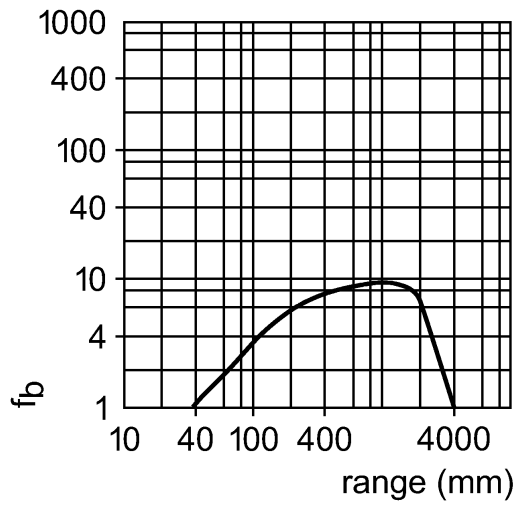
Kolory żył

- BN brązowy
- BU niebieski
- BK czarny



OG5045

Wykres funkcji wzmocnienia



ifm electronic gmbh • Teichstraße 4 • 45127 Essen — Rezerwujemy prawo do zmian technicznych bez wcześniejszego powiadomienia. — PL — OG5045 — 06.03.2003

zamieniony przez: OGP502