

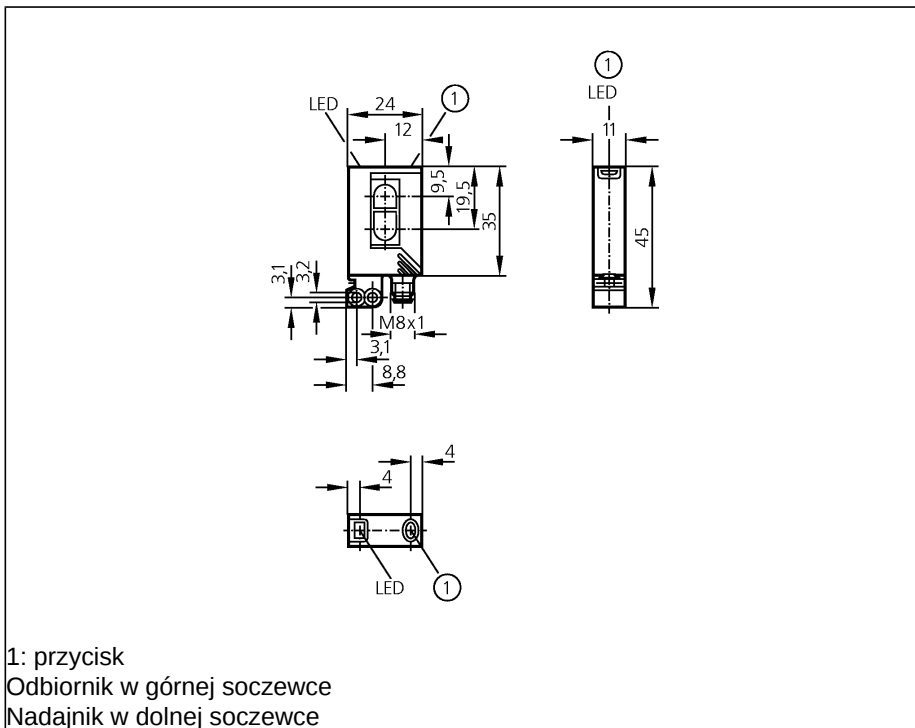
Czujniki optyczne

OJ5044

OJH-FPKG/FO/AS
Czujnik dyfuzyjny
Prostopadłościan plastikowy
Gniazdo i wtyk

Elektroniczna blokada
Tłumienie ła
zewewnętrzna funkcja teach
soczewki od frontu

Zasięg 15...400mm
(Zasięg dla białego papieru 200 x 200
mm, 90 % reemisji)
nastawialny

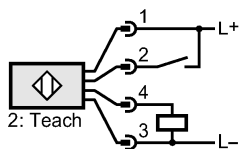


Wykonanie elektryczne	
Wyjście	
Srednica wiązki światła	[mm]
Napięcie zasilania	[V]
Prąd znamionowy	[mA]
Zabezpieczenie przed zwarcieniem	
Ochrona przed odwrotną polaryzacją	
Zabezpieczenie przed przeciążeniem	
Spadek napięcia	[V]
Pobór prądu	[mA]
Częstotliwość przełączania	[Hz]
Rodzaj światła	
Temperatura otoczenia	[°C]
Stopień ochrony	
EMC	
Materiał obudowy	
Materiał soczewki	
Wyświetlanie funkcji	
Stan wyjścia	LED
Praca	LED
Połączenie elektryczne	
Uwagi	
Akcesoria (w komplecie)	

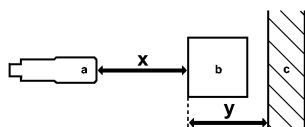
DC PNP	
światło-włacz / ciemno-włacz programowalne	
	< 18 (Zasięg 150 mm)
	10...30 DC
	200
	impulsowe
	tak
	tak
	< 2,5
	< 21
	1000
	Światło czerwone 660 nm
	-25...60
	IP 67, II
	EN 60947-5-2
	obudowa: ABS; element mocujący: cynk odlewany ciśnieniowo; okno LED: SEPS; przycisk: SEPS
	PMMA
	żółty
	zielony
	Konektor M8
	Napięcie eksploatacji "supply class 2" zgodnie z cULus
	Zacisk montażowy, E20964, 2 śruby montażowe, M3 x 16, 2 podkładki sprężyste, 2 nakrętki

OJ5044

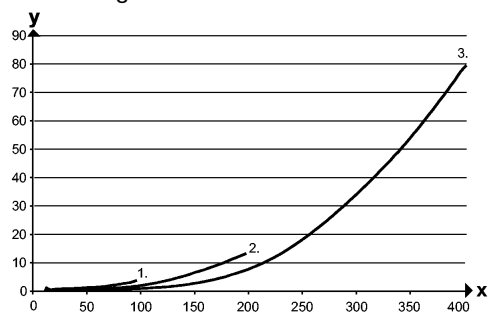
Schemat połączeń



Wykres dokładności



- a: czujnik
- b: obiekt
- c: tło
- x: odległość czujnik / obiekt
- y: min. odległość obiekt / tło



Wartości w [mm]

- 1 = czarny obiekt (6 % remisji), białe tło (90 % remisji)
- 2 = szary obiekt (18 % remisji), białe tło (90 % remisji)
- 3 = biały obiekt (90 % remisji), białe tło (90 % remisji)