

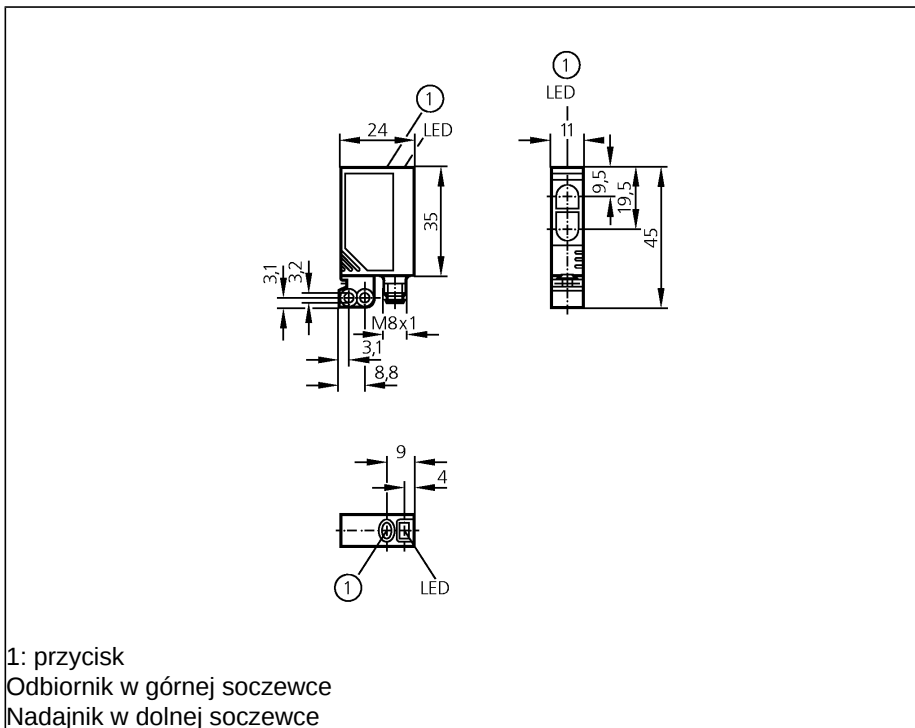
Czujniki optyczne

OJ5048

OJH-FPKG/SO/AS
Czujnik dyfuzyjny
Prostopadłościan plastikowy
Gniazdo i wtyk

Elektroniczna blokada
Tłumienie tła
zewnętrzna funkcja teach
soczewki z boku

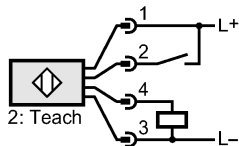
Zasięg 15...400mm
(Zasięg dla białego papieru 200 x 200
mm, 90 % reemisji)
nastawialny



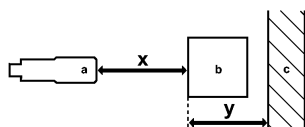
Wykonanie elektryczne	DC PNP
Wyjście	światło-właz / ciemno-właz programowalne
Srednica wiązki światła [mm]	< 18 (Zasięg 150 mm)
Napięcie zasilania [V]	10...30 DC
Prąd znamionowy [mA]	200
Zabezpieczenie przed zwarcieniem	impulsowe
Ochrona przed odwrotną polaryzacją	tak
Zabezpieczenie przed przeciążeniem	tak
Spadek napięcia [V]	< 2,5
Pobór prądu [mA]	< 21
Częstotliwość przełączania [Hz]	1000
Rodzaj światła	Światło czerwone 660 nm
Temperatura otoczenia [°C]	-25...60
Stopień ochrony	IP 67, II
EMC	EN 60947-5-2
Materiał obudowy	obudowa: ABS; element mocujący: cynk odlewany ciśnieniowo; okno LED: SEPS; przycisk: SEPS
Materiał soczewki	PMMA
Wyświetlanie funkcji	
Stan wyjścia LED	żółty
Praca LED	zielony
Połączenie elektryczne	Konektor M8
Uwagi	Napięcie eksploatacji "supply class 2" zgodnie z cULus
Akcesoria (w komplecie)	Zacisk montażowy, E20964, 2 śruby montażowe, M3 x 16, 2 podkładki sprężyste, 2 nakrętki

OJ5048

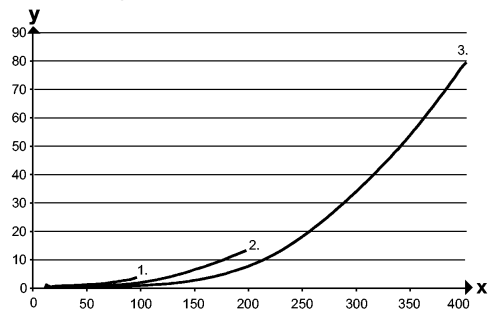
Schemat połączeń



Wykres dokładności



- a: czujnik
- b: obiekt
- c: tło
- x: odległość czujnik / obiekt
- y: min. odległość obiekt / tło



Wartości w [mm]

- 1 = czarny obiekt (6 % remisji), białe tło (90 % remisji)
- 2 = szary obiekt (18 % remisji), białe tło (90 % remisji)
- 3 = biały obiekt (90 % remisji), białe tło (90 % remisji)