



Czujniki optyczne

Artykuł alternatywny: OGE200 + OGS200 lub OGE500 + OGS500

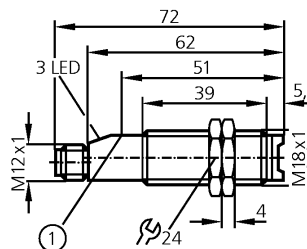
**Z powodu zmienionego rodzaju światła, należy wymienić zarówno nadajnik jak i odbiornik!
Przy doborze urządzenia alternatywnego prosimy zwrócić uwagę na różne dane techniczne!**

OG5043

OGE-FPKG/US
Bramka świetlna
Wykonanie gwintowa M18 x 1
Gniazdo i wtyk

Wyjście diagnostyczne
połączone styki
odbiornik

Zasięg działania 15m
nastawialny



1: przycisk



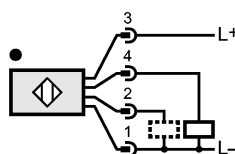
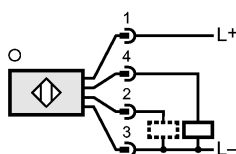
Wykonanie elektryczne
Wyjście

Napięcie zasilania	[V]
Prąd znamionowy	
Wyjście przełączające	[mA]
Wyjście diagnostyczne	[mA]
Zabezpieczenie przed zwarcieniem	
Ochrona przed odwrotną polaryzacją	
Zabezpieczenie przed przeciążeniem	
Spadek napięcia	
Wyjście przełączające	[V]
Wyjście diagnostyczne	[V]
Pobór prądu	[mA]
Częstotliwość przełączania	[Hz]
Rodzaj światła	
Temperatura otoczenia	[°C]
Stopień ochrony	
EMC	
Materiał obudowy	
Materiał soczewki	
Wyświetlanie funkcji	
Stan wyjścia	LED
Praca	LED
Funkcja	LED
Połączenie elektryczne	
Akcesoria (w komplecie)	

DC PNP
światło-włącz / ciemno-włącz programowalne

Napięcie zasilania	10...36 DC
Prąd znamionowy	200
Wyjście przełączające	10
Wyjście diagnostyczne	impulsowe
Zabezpieczenie przed zwarcieniem	tak
Ochrona przed odwrotną polaryzacją	tak
Zabezpieczenie przed przeciążeniem	tak
Spadek napięcia	< 2,5
Wyjście przełączające	< 3,5
Wyjście diagnostyczne	< 24
Pobór prądu	500
Częstotliwość przełączania	podczerwień 880 nm
Rodzaj światła	-25...80
Temperatura otoczenia	IP 67, II
Stopień ochrony	EN 60947-5-2
EMC	EN 55011: klasa B
Materiał obudowy	PBT (Pocan)
Materiał soczewki	PMMA
Wyświetlanie funkcji	żółty
Stan wyjścia	zielony
Praca	czerwony
Funkcja	Konektor M12; połączone styki
Połączenie elektryczne	2 nakrętki zabezpieczające
Akcesoria (w komplecie)	

Schemat połączeń

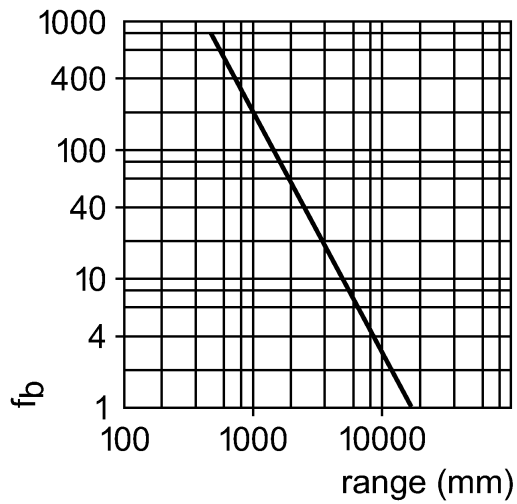


2: Funkcja autodiagnostyki



OG5043

Wykres funkcji wzmocnienia



ifm electronic gmbh • Teichstraße 4 • 45127 Essen — Rezerwujemy prawo do zmian technicznych bez wcześniejszego powiadomienia. — PL — OG5043 — 06.03.2003

Artykuł alternatywny: OGE200 + OGS200 lub OGE500 + OGS500

**Z powodu zmienionego rodzaju światła, należy wymienić zarówno nadajnik jak i odbiornik!
Przy doborze urządzenia alternatywnego prosimy zwrócić uwagę na różne dane techniczne!**

