

Czujniki optyczne

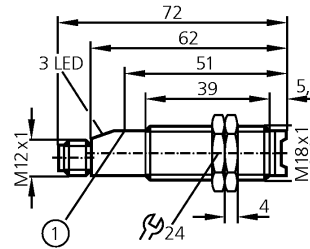
OG5044

OGE-FNKG/US
Bramka świetlna
Wykonanie gwintowa M18 x 1
Gniazdo i wtyk

Wyjście diagnostyczne
połączone styki
odbiornik

Zasięg działania 15m
nastawialny

zamieniony przez: OGE503



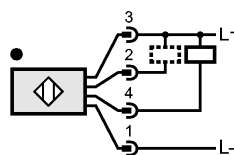
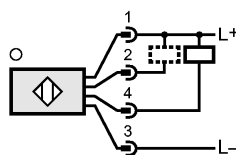
1: przycisk



Wykonanie elektryczne	
Wyjście	
Napięcie zasilania	[V]
Prąd znamionowy	
Wyjście przełączające	[mA]
Wyjście diagnostyczne	[mA]
Zabezpieczenie przed zwarcieniem	
Ochrona przed odwrotną polaryzacją	
Zabezpieczenie przed przeciążeniem	
Spadek napięcia	
Wyjście przełączające	[V]
Wyjście diagnostyczne	[V]
Pobór prądu	[mA]
Częstotliwość przełączania	[Hz]
Rodzaj światła	
Temperatura otoczenia	[°C]
Stopień ochrony	
EMC	
Materiał obudowy	
Materiał soczewki	
Wyświetlanie funkcji	
Stan wyjścia	LED
Praca	LED
Funkcja	LED
Połączenie elektryczne	
Akcesoria (w komplecie)	

DC NPN	
światło-włacz / ciemno-włacz programowalne	
	10...36 DC
	200
	10
	impulsowe
	tak
	tak
	< 2,5
	< 3,5
	< 24
	500
	podczerwień 880 nm
	-25...80
	IP 67, II
EN 60947-5-2	
EN 55011:	klasa B
	PBT (Pocan)
	PMMA
	żółty
	zielony
	czerwony
	Konektor M12; połączone styki
	2 nakrętki zabezpieczające

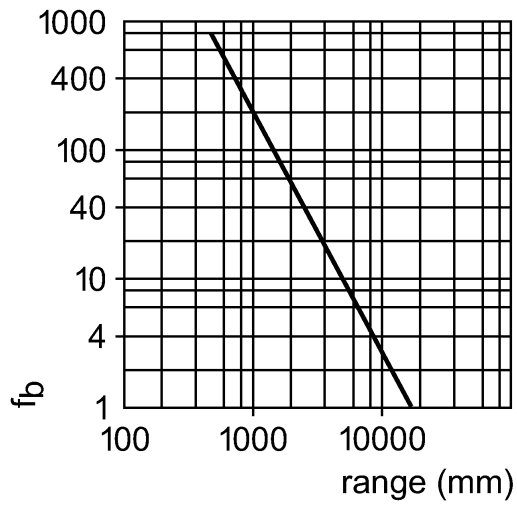
Schemat połączeń



2: Funkcja autodiagnostyki

OG5044

Wykres funkcji wzmocnienia



ifm electronic gmbh • Teichstraße 4 • 45127 Essen — Rezerwujemy prawo do zmian technicznych bez wcześniejszego powiadomienia. — PL — OG5044 — 06.03.2003

zamieniony przez: OGE503

