

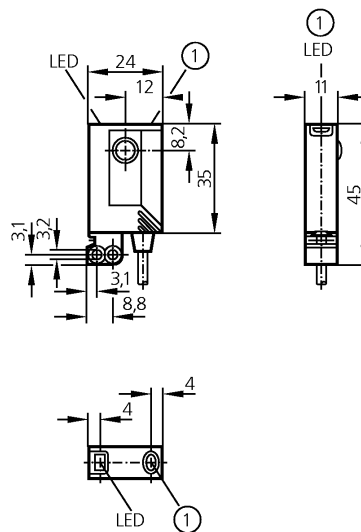
Czujniki optyczne

OJ5011

OJS-OOKG/FO
Bramka świetlna
Prostopadłościan plastikowy
Kabel

soczewki od frontu
nadajnik

Zasięg działania 10m



1: Przycisk bez funkcji



Wykonanie elektryczne

Średnica wiązki światła	[mm]
Napięcie zasilania	[V]
Zabezpieczenie przed zwarcieniem	
Ochrona przed odwrotną polaryzacją	
Zabezpieczenie przed przeciążeniem	
Pobór prądu	[mA]
Rodzaj światła	
Temperatura otoczenia	[°C]
Stopień ochrony	
EMC	
Materiał obudowy	
Materiał soczewki	
Wyświetlanie funkcji	
Praca	LED
Połączenie elektryczne	
Uwagi	
Akcesoria (w komplecie)	

DC

1000 (dla maksymalnego zasięgu)
10...30 DC
impulsowe
tak
tak
< 19
Światło czerwone 660 nm
-25...60
IP 67, II
EN 60947-5-2
obudowa: ABS; element mocujący: cynk odlewany ciśnieniowo; okno LED: SEPS; przycisk: SEPS
szkło
zielony
kabel PVC / 2 m; 4 x 0,14 mm ²
Napięcie eksploatacji "supply class 2" zgodnie z cULus
Zacisk montażowy, E20964, 2 śruby montażowe, M3 x 16, 2 podkładki sprężyste, 2 nakrętki

Schemat połączeń

Kolory żył

- BN brązowy
- BU niebieski

