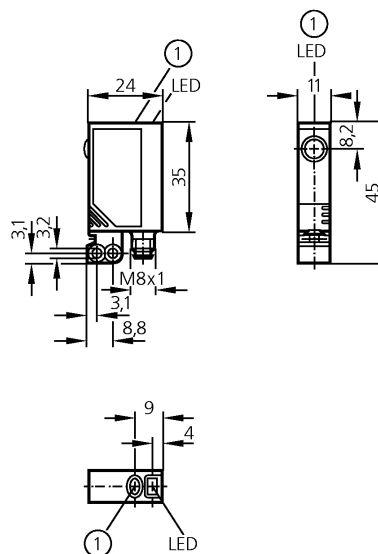


OJ5032

OJE-FNKG/SO/AS
Bramka świetlna
Obudowa plastikowa
Gniazdo i wtyk

Elektroniczna blokada
zewnętrzna funkcja teach
soczewki z boku
odbiornik

Zasięg działania 10m
nastawialny



1: przycisk



Wykonanie elektryczne

Wyjście

Napięcie zasilania	[V]
Prąd znamionowy	[mA]
Zabezpieczenie przed zwarcieniem	
Ochrona przed odwrotną polaryzacją	
Zabezpieczenie przed przeciążeniem	
Spadek napięcia	[V]
Pobór prądu	[mA]
Częstotliwość przełączania	[Hz]
Rodzaj światła	
Temperatura otoczenia	[°C]
Stopień ochrony	
EMC	
Materiał obudowy	
Materiał soczewki	
Wyświetlanie funkcji	
Stan wyjścia	LED
Praca	LED
Funkcja	LED
Połączenie elektryczne	
Uwagi	
Akcesoria (w komplecie)	

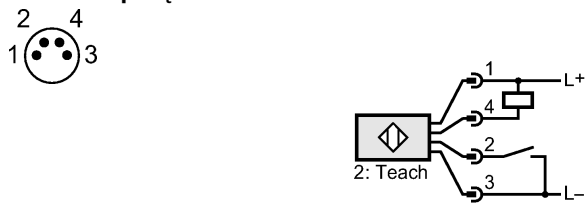
DC NPN

światło-włącz / ciemno-włącz programowalne

10...30 DC
200
impulsowe
tak
tak
< 2,5
< 12
1200
Światło czerwone 660 nm
-25...60
IP 67, II
EN 60947-5-2
obudowa: ABS; element mocujący: cynk odlewany ciśnieniowo; okno LED: SEPS; przycisk: SEPS
szkło
żółty
zielony
czerwony
Konektor M8
Napięcie eksploatacji "supply class 2" zgodnie z cULus
Zacisk montażowy, E20964, 2 śruby montażowe, M3 x 16, 2 podkładki sprężyste, 2 nakrętki

OJ5032

Schemat połączeń



Wykres funkcji wzmocnienia

